

Karta produktowa

Haczyk podwójny na listwie

Model: 18.0421 / chrom

18.0421-B / czarny mat

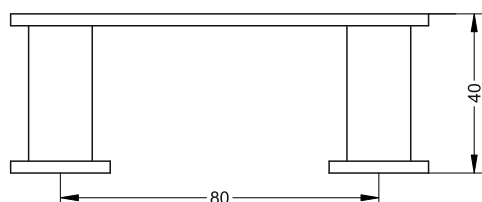
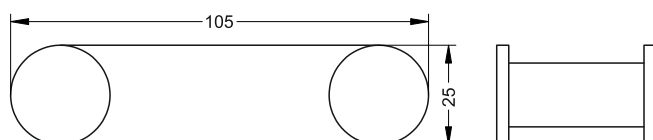
18.0421-G / złoty połysk



OPIS:

- przeznaczony do zawieszania ręczników, szlafroków, itp.
- materiał: miedź, stal nierdzewna
- w komplecie zestaw mocujący do ściany (standardowe kołki, nierdzewne wkręty)
- niewidoczne mocowanie

Wymiary [mm]



Pielęgnacja

Czyścić wyłącznie przy pomocy wilgotnej ściereczki i mydła, następnie wytrzeć do sucha.

Nie wolno stosować szorstkich gąbek, preparatów przeznaczonych do szorowania zawierających materiały ściernie, oraz środków chemicznych zawierających agresywne substancje typu amoniak, wybielacze kwasy, rozpuszczalniki.